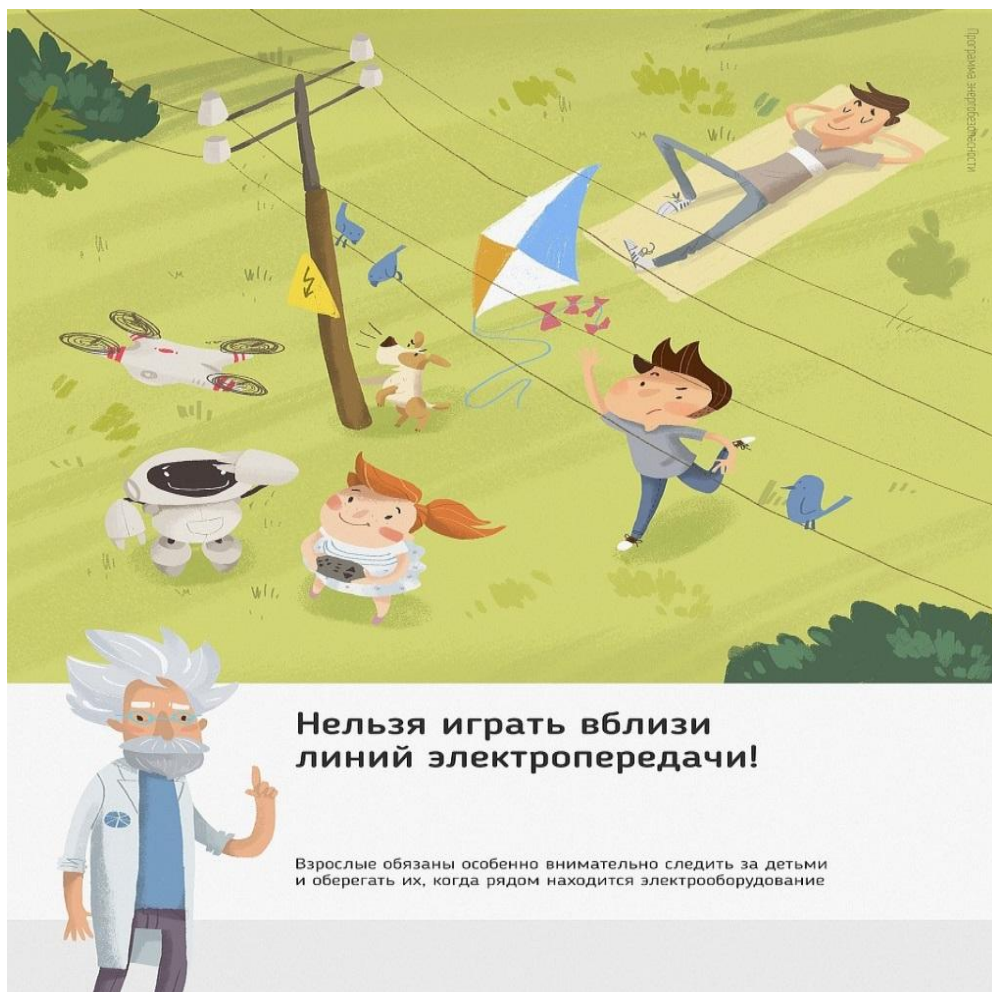


### **Правила электробезопасности на улице**

- нельзя забираться на крыши домов и строений, на деревья, железнодорожные вагоны и другие объекты, вблизи которых проходят провода линий электропередачи;
- нельзя устраивать игры вблизи энергообъектов: трансформаторных подстанций и линий электропередачи;
- не следует набрасывать на провода посторонние предметы и запускать вблизи них летательные аппараты и воздушных змеев;
- нельзя поднимать с земли и приближаться к оборванным проводам ближе, чем на 10 метров. Если вы все же попали в опасную зону, то уходить нужно «гусиным шагом»: пятка шагающей ноги, не отрываясь от земли, приставляется к носку другой ноги, при этом ноги не отрываются от земли и друг от друга;
- нельзя заходить на территорию и в помещения электросетевых сооружений, открывать двери электроустановок;
- смертельно опасно забираться на столбы высоковольтных линий электропередачи, чтобы сделать красивую фотографию.



**Рис.3 Нельзя играть вблизи линий электропередачи**

### **Правила электробезопасности дома**

- не тяните вилку из розетки за провод;
- не пользуйся неисправными электроприборами;
- не беритесь за провода электрических приборов мокрыми руками.
- не открывайте дверцы электрощитков и сборок.

Об открытых подстанциях, оборванных проводах нужно сообщить в Кубанское ПМЭС по телефону 8-861-219-40-20 или позвонить на единый телефон всех экстренных служб 112.

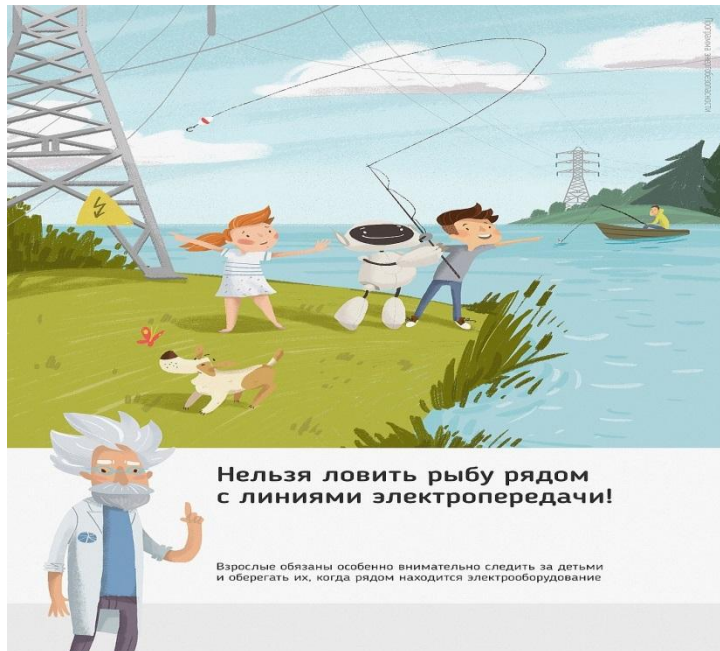


Рис. 4 Нельзя ловить рыбу рядом с линиями электропередачи

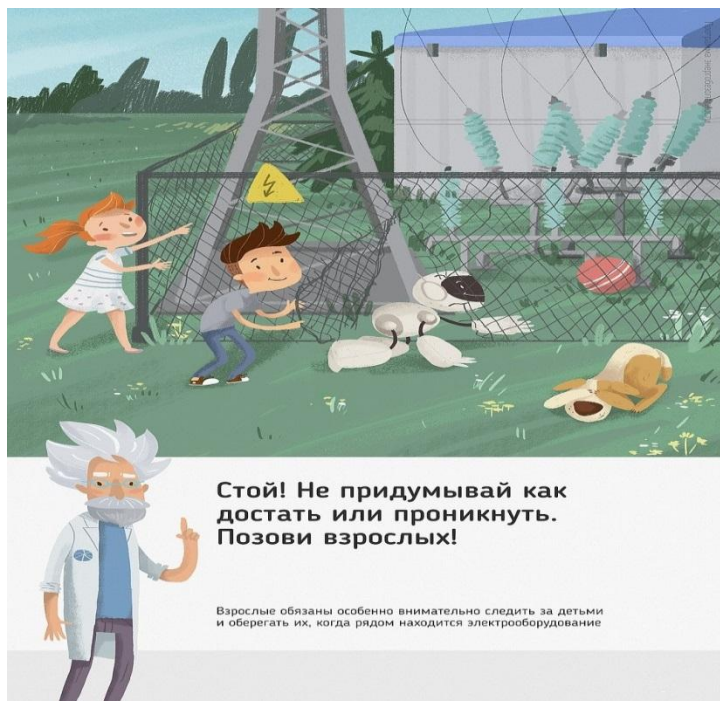


Рис. 5 Стой! Не придумывай как достать или проникнуть. Позови взрослых!